



Yo soy, 1949 / Óleo sobre tela, 125 x 108 cm.

WILFREDO LAM

Max- Pol Fouchet

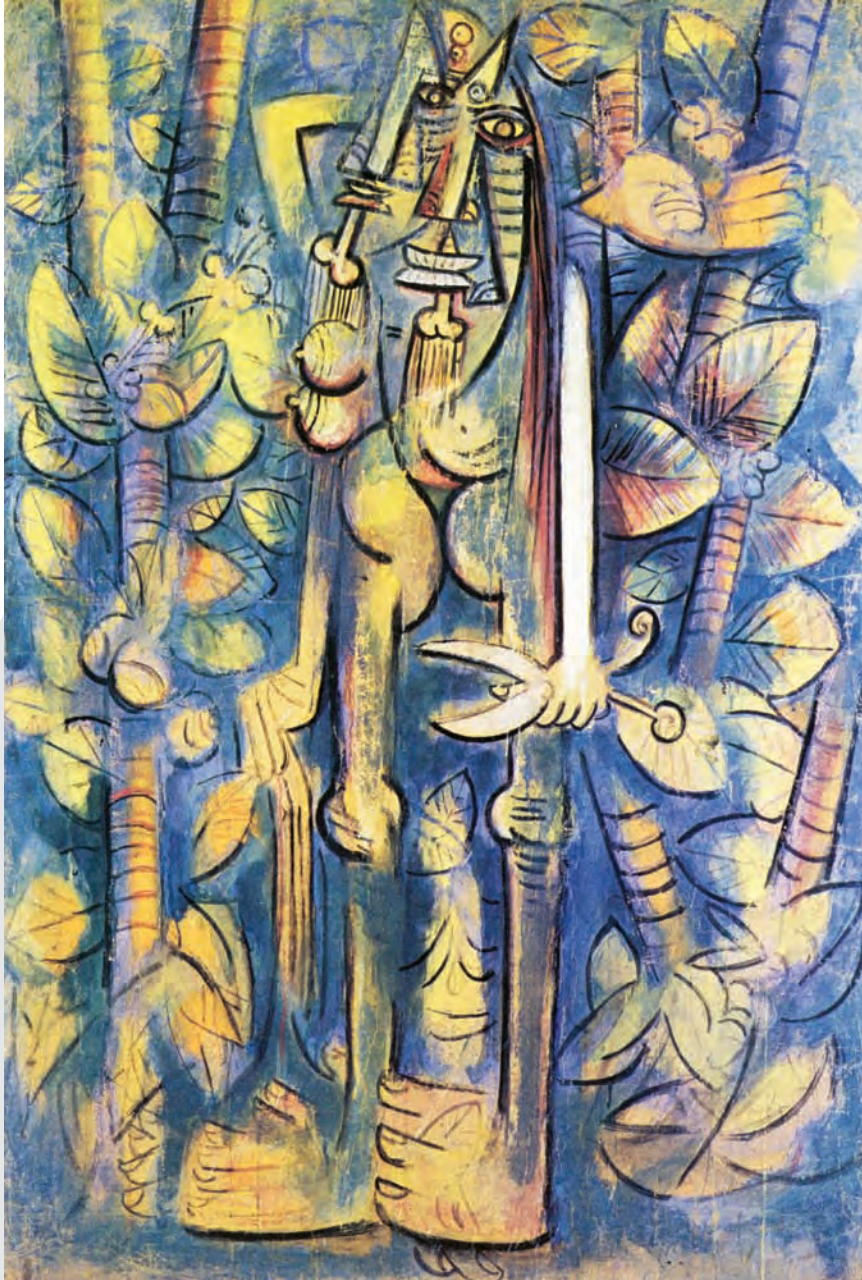
En el arte del cubano Wilfredo Lam, fallecido en 1982, se cruzan culturas tan distintas como la española, la china y la afrocubana. La síntesis resulta sorprendente y atrajo desde el principio a aquellos que, como André Breton, constituían la avanzada cultura. Lo real es visto en su misterio. La visión cotidiana aparece así entreverada de sueño: el símbolo, las alusiones mágicas, signos que nos atraen y al tiempo nos turban, se agitan como en una danza ritual que, en el fondo es siempre el arte.

WILFREDO LAM



Composición, 1938 / Gouache y carbón sobre papel, 106x75cm.

WILFREDO LAM



La Jungla, 1942 / Temple sobre papel, 192 x1 30 cm.

WILFREDO LAM



La Jungla, 1943/ Gouache y carbón sobre papel, 239.4 x 229.9 cm.